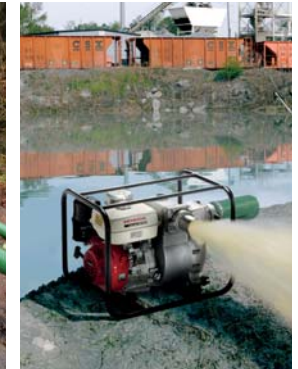
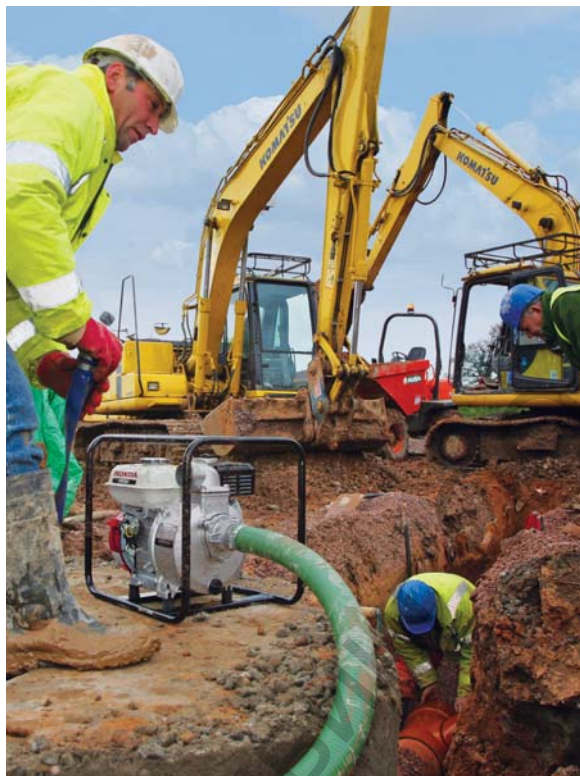


ОТЛИЧНИ РЕЗУЛТАТИ ПРИ ГОЛЕМИ ОБЕМИ И ОТПАДНИ ВОДИ

Проектирани за работа с големи обеми вода и лесно преносими, нашите помпи с общо предназначение и помпите за отпадна вода са професионалният избор. Здрави и устойчиви, благодарение на защитната рама за тежък режим, те се захранват от нашия всепризнат двигател GX, известен с високата си производителност и икономия на гориво.

Гамата с общо предназначение WB е изградена с устойчив на износване чугунен кожух и ротор, което предоставя допълнителна издръжливост при работа с вода, която съдържа определено количество тиня и пясък, като на строителен обект или при наводнения. Гумените тампони на двигателя намаляват механичното въздействие вследствие на вибрациите.

Използвани и на най-взискателните работни места, нашите помпи за отпадни води са конструирани да допускат преминаването на чакъл и други отломки през помпата без да спират и да причиняват вреди или запушване. Направени да бъдат издръжливи и износоустойчиви, те разполагат със силициево-карбидни уплътнения и с уникален дизайн на коничния чугунен ротор, което намалява износването. Наклонените под 45° гумени тампони гарантират минимални вибрации при високи обороти на двигателя. Бързото отстраняване на болтовете на подвижния капак за проверка прави поддръжката и почистването на отломки бързо и лесно.



WB/WT/WMP

2 ГОДИНИ
гаранция за
частни части

1 ГОДИНА
гаранция за
професионалната
употреба



WB 20

WB 30

WT 20

WT 30

WT 40

WMP 20

За характеристики и технически символи
вижте обозначенията на страница 31

За пълната спецификация на моделите
вижте страница 37



Максимален изходен дебит
Диаметър на присъединителните щуцери
Общ напор
Дълбочина на засмукване
Налигане
Размер на частиците
Обем на горивния резервоар
Работа без прекъсване
Тегло /незареден
Размери (мм)

600 l/min
50mm (2")
32m
8m
3.2bar
6mm
1.9L
2450
21kg
Д 455 × Ш 365 × В 420



1100 l/min
80mm (3")
28m
8m
2.8bar
6mm
3.1L
2450
27kg
Д 510 × Ш 385 × В 455



710 l/min
50mm (2")
30m
8m
3bar
24mm
5.3L
2450
47kg
Д 620 × Ш 460 × В 465



1210 l/min
80mm (3")
27m
8m
2.7bar
28mm
5.3L
2410
60kg
Д 660 × Ш 495 × В 515



1640 l/min
100mm (4")
26m
8m
2.6bar
31mm
6.1L
24
78kg
Д 735 × Ш 535 × В 565



833 l/min
50mm (2")
32m
8m
3.2bar
5mm
3.1L
2415
26kg
Д 520 × Ш 400 × В 450

WB/WT/WMP

**ЛЕКИ И
ВИСОКОНАПОРНИ ПОМПИ**

Модел **WX 10** **WX 15*** **WH 15*** **WH 20**

| | | | | |
|---|---------|-----------|-----------|---------|
| Максимален изходен дебит (L/min) | 140 | 240 | 400 | 500 |
| Диаметър на присъединителните щуцери (mm) | 25 (1") | 40 (1.5") | 40 (1.5") | 50 (2") |
| Общ напор (m) | 36 | 40 | 50 | 50 |
| Дълбочина на засмукване (m) | 8 | 8 | 8 | 8 |
| Налягане (bars) | 3.6 | 4 | 5 | 5 |
| Размер на частиците (mm) | 5.7 | 5.7 | 3 | 3 |

| | | | | |
|--|-------------------------------|-------------------------------|-------------------------------|-------------------------------|
| Модел на двигател | GX25 | GXH50 | GX120 | GX160 |
| Тип на двигател | 4-тактов, OHV** 1 цилиндър | 4-тактов, OHV** 1 цилиндър | 4-тактов, OHV** 1 цилиндър | 4-тактов, OHV** 1 цилиндър |
| Работен обем (cm³) | 25 | 49 | 118 | 163 |
| Диаметър x ход на буталото (mm) | 35.0 x 26.0 | 41.8 x 36.0 | 60.0 x 42.0 | 68.0 x 45.0 |
| Обороти на двигателя (rpm) | 7000 | 7000 | 3600 | 3600 |
| Нетна мощност на двигателя (kW) (SAE J1349) | 0.72 | 1.6 | 2.6 | 3.1 |
| Охладителна система | Принудително въздушно | Принудително въздушно | Принудително въздушно | Принудително въздушно |
| Система на запалване | Транзисторно | Транзисторно | Транзисторно | Транзисторно |
| Обем на маслото (L) | 0.1 | 0.25 | 0.6 | 0.6 |
| Обем на горивния резервоар (L) | 0.55 | 0.77 | 2 | 3.6 |
| Работа без прекъсване | 1ч20 | 1ч30 | 2ч | 2ч40 |
| Запалителна свещ | CM5H/CMR5H (NGK) | CR5HSB (NGK) | BPR6ES (NGK) | BPR6ES (NGK) |
| Система на запалване | Ръчно | Ръчно | Ръчно | Ръчно |

| | | | | |
|-----------------------|-----|-----|-----|-----|
| Дължина (mm) | 325 | 325 | 415 | 520 |
| Ширина (mm) | 220 | 275 | 360 | 400 |
| Височина (mm) | 300 | 375 | 405 | 450 |
| Тегло /незареден (kg) | 6.1 | 9 | 22 | 27 |

| | | | | |
|---|-----|-----|-----|-----|
| Звуково налягане на работното място – dB(A) (98/37/EC, 2006/42/EC) | 86 | 88 | 87 | 91 |
| Гарантирано ниво на звукова мощност – dB(A) (2000/14/EC, 2005/88/EC) | 102 | 103 | 104 | 106 |

*моделите могат да бъдат доставени по Ваша поръчка. **OHV – окачени клапани.

**ПОМПИ С ГОЛЯМ ДЕБИТ, ПОМПИ ЗА
ОТПАДНИ ВОДИ И ХИМИЧЕСКИ ПОМПИ**

WB 20 **WB 30** **WT 20** **WT 30** **WT 40** **WMP 20**

| | | | | | |
|---------|---------|---------|---------|----------|---------|
| 600 | 1100 | 710 | 1210 | 1640 | 833 |
| 50 (2") | 80 (3") | 50 (2") | 80 (3") | 100 (4") | 50 (2") |
| 32 | 28 | 30 | 27 | 26 | 32 |
| 8 | 8 | 8 | 8 | 8 | 8 |
| 3.2 | 2.8 | 3 | 2.7 | 2.6 | 3.2 |
| 6 | 6 | 24 | 28 | 31 | 5 |

| | | | | | |
|-------------------------------|-------------------------------|-------------------------------|-------------------------------|-------------------------------|-------------------------------|
| GX120 | GX160 | GX160 | GX240 | GX340 | GX160 |
| 4-тактов, OHV** 1 цилиндър | 4-тактов, OHV** 1 цилиндър | 4-тактов, OHV** 1 цилиндър | 4-тактов, OHV** 1 цилиндър | 4-тактов, OHV** 1 цилиндър | 4-тактов, OHV** 1 цилиндър |
| 118 | 163 | 163 | 242 | 337 | 163 |
| 60.0 x 42.0 | 68.0 x 45.0 | 68.0 x 45.0 | 74.0 x 58.0 | 82.0 x 64.0 | 68.0 x 45.0 |
| 3600 | 3600 | 3600 | 3600 | 3600 | 3600 |
| 2.6 | 3.6 | 3.6 | 5.3 | 7.1 | 3.6 |

| | | | | | |
|-----------------------|-----------------------|-----------------------|-----------------------|-----------------------|-----------------------|
| Принудително въздушно | Принудително въздушно | Принудително въздушно | Принудително въздушно | Принудително въздушно | Принудително въздушно |
| Транзисторно | Транзисторно | Транзисторно | Транзисторно | Транзисторно | Транзисторно |
| 0.6 | 0.6 | 0.6 | 1.1 | 1.1 | 0.6 |
| 1.9 | 3.1 | 3.1 | 5.3 | 6.1 | 3.1 |
| 2ч50 | 2ч50 | 2ч50 | 2ч10 | 2ч | 2ч15 |
| BPR6ES (NGK) | BPR6ES (NGK) | BPR6ES (NGK) | BPR6ES (NGK) | BPR6ES (NGK) | BPR6ES (NGK) |
| Ръчно | Ръчно | Ръчно | Ръчно | Ръчно | Ръчно |

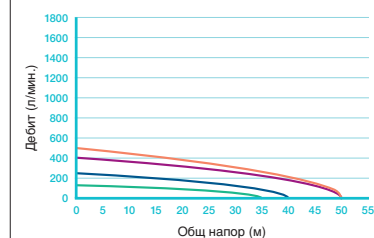
| | | | | | |
|-----|-----|-----|-----|-----|-----|
| 455 | 510 | 620 | 660 | 735 | 520 |
| 365 | 385 | 460 | 495 | 535 | 400 |
| 420 | 455 | 465 | 515 | 565 | 450 |
| 21 | 27 | 47 | 60 | 78 | 26 |

| | | | | | |
|-----|-----|-----|-----|-----|-----|
| 85 | 88 | 92 | 93 | 96 | 92 |
| 101 | 106 | 106 | 110 | 110 | 106 |

Забележка: Всички водни помпи Хонда работят с безоловен бензин.

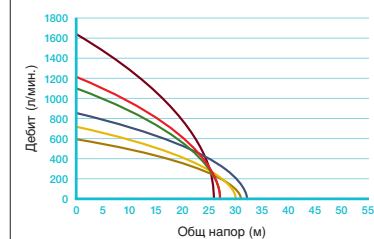
**ПРОИЗВОДИТЕЛНОСТ
НА ВОДНАТА ПОМПА**

Цветът на работните криви по-долу показват пряко сравнение между различните водни помпи. Всяка индивидуална крива представлява дебита и общия напор на всяка водна помпа.

**ДИАГРАМА НА ЛЕКИ И
ВИСОКОНАПОРНИ ПОМПИ**


Продукти:

WX 10 **WX 15** **WH 15** **WH 20**

**ДИАГРАМА НА ПОМПИ С ГОЛЯМ
ДЕБИТ, ПОМПИ ЗА ОТПАДНИ ВОДИ
И ХИМИЧЕСКИ ПОМПИ**


Продукти:

WB 20 **WB 30** **WMP 20**
WT 20 **WT 30** **WT 40**